

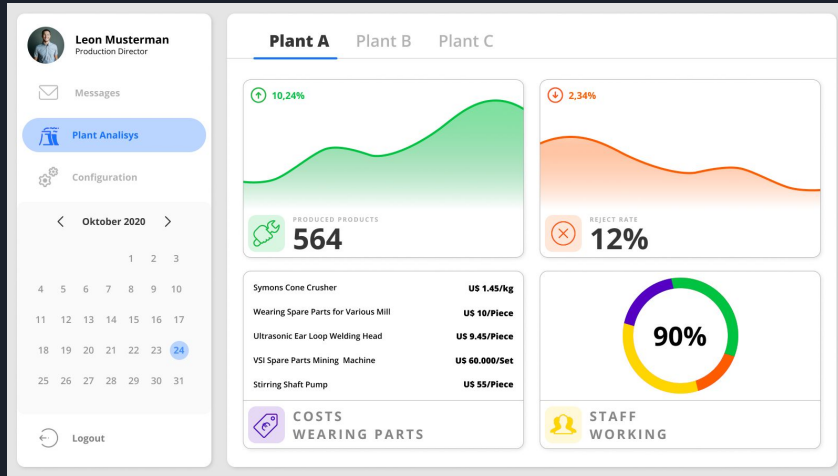


A-B-Test

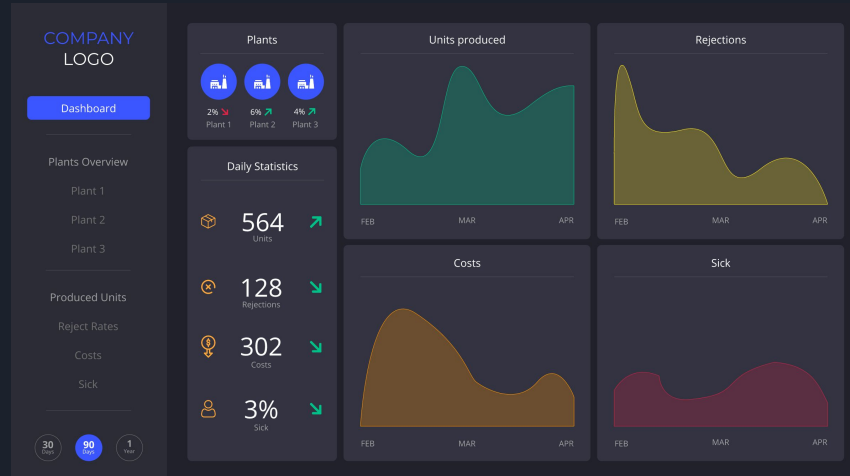
Jonas Plotzky, Kerstin Buck, Moritz Bross

Prototypen

System A



System B





Testaufbau

- Ersten Eindruck machen lassen
- Tasks stellen
- Nach allgemeinem Eindruck fragen.
- 12 Probanden

Proband	System A	System B
1	DM Ersti	Unerfahrener Student
2	DM Ersti	Unerfahrener Student
3	DM Ersti	Erfahrener Student
4	Erfahrene Person im Marketing	Erfahrene Person in Führungsposition
5	Maschinenbau Student	Erfahrene Person in Führungsposition
6	Maschinenbau Student	DAU

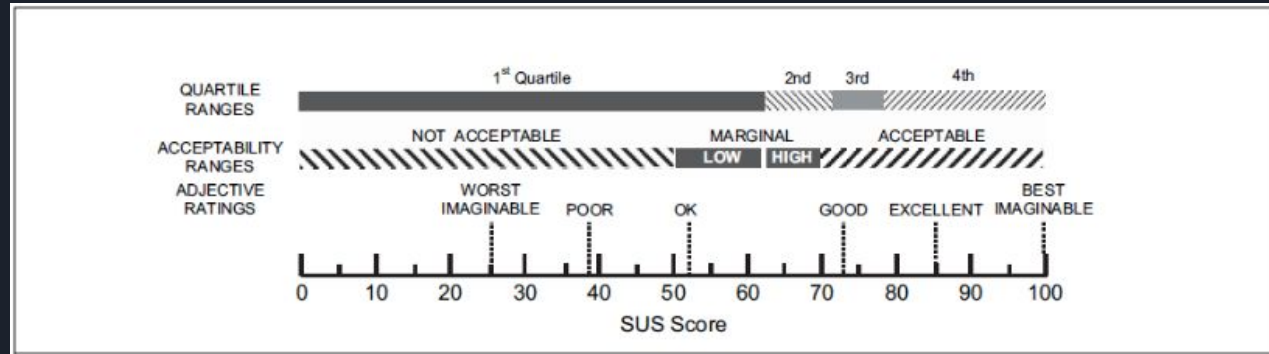


Tasks

1. Kannst Du uns allgemein sagen ob es für das Unternehmen gerade eher positiv oder negativ läuft?
2. Kannst Du uns sagen in welchem Monat die Produktionsrate dieses Jahr am niedrigsten war?
3. Kannst Du uns sagen in welcher Fabrik die Reject Rate im letzten Monat am höchsten war?

System Usability Scale - Ergebnisse

Prototyp	SUS Score
System A	~85,42
System B	~87,5





Top Findings

System A	System B
<ul style="list-style-type: none">• Navigation zum Vergleichen von zwei oder mehreren Fabriken ist umständlich.• Navigation von internen Seiten zur Startseite ist schwierig• Diagramme sind nicht vollständig beschriftet bzw. haben keine Skala.• Details sind in Diagrammen schwer zu erkennen (genaue Daten zu einem bestimmten Zeitpunkt).	<ul style="list-style-type: none">• Es ist gut, dass alle Graphen, Texte und Menüpunkte verlinkt sind• Es fehlen Labels mit dem Plant Namen an den Graphen• Datumsauswahl ist nicht ganz ersichtlich auf den ersten Blick• Color Coding der Graphen auf dem Dashboard ist verwirrend, da es teilweise identisch ist mit dem der Plants Overview• Short Overview Widgets sind sehr hilfreich um schnell einen Überblick zu bekommen und Tendenzen einzuordnen



HMW-Questions

System A	System B
<ul style="list-style-type: none">- Wie können wir die Navigation verbessern?- Wie können wir die Daten leichter vergleichbar machen.- Wie können wir die Diagramme verständlicher machen?- Wie können wir die Informationen klarer darstellen?	<ul style="list-style-type: none">- Wie kann die Konsistenz des Color Codings verbessert werden?- Wie kann die Datumsauswahl verständlicher werden?- Wie können die Graphen in der Overview leichter den Plants zugeordnet werden?- Wie kann die Navigation intuitiver werden?



Opportunity Areas

System A	System B
<ul style="list-style-type: none">- System-Navigation überarbeiten damit Fabriken leichter vergleichbar sind- Diagramme ausführlich Beschriften damit diese verständlicher werden- Diagramme interaktiv machen so dass Details zu beliebigen Zeitpunkten eingesehen werden können	<ul style="list-style-type: none">- Labels mit dem Plant Namen an den Graphen hinzufügen- Datumsauswahl optimieren- Color Coding auf dem Dashboard und den Produced Units überarbeiten



Grenzen des Testverfahrens

- Echte User mit einem echten Use Case testen, da die hier getesteten Personen nicht genug mit den wirtschaftlichen Hintergründen des Unternehmens und dem Anwendungsfall des Systems vertraut waren.
- “Reale” oder exemplarische Daten für alle Prototypen nutzen um Verwirrung und Inkonsistenzen in den Daten zu vermeiden und die Vergleichbarkeit zwischen den Prototypen zu gewährleisten